

RUGX

RUGXSTYLE

CREATE THE UNEXPECTED

OBJECT CARPET

CREATE THE UNEXPECTED

CONFIGURATOR:
WWW.OBJECT-CARPET.COM/RUGXSTYLE

Edition **RUGXSTYLE**
Edition **RUGXSTYLE**

Innovation ist nur dann wirklich gelungen, wenn sie sich nicht mit einem kurzfristigen Erfolg zufriedengibt, sondern fortschreitet. Das mehrfach preisgekrönte Design der FREESTILE-Kollektion fordert seine Weiterentwicklung: Willkommen zu **RUGXSTYLE** von **OBJECT CARPET**.

Was bisher großen Flächen vorbehalten war, kann seine Wirkung jetzt auch in anderen Dimensionen entfalten. **RUGXSTYLE** löst sich von seinen Ursprüngen und entwickelt ein eigenes Leben sowie eine neue, ganz und gar individuelle Intention.

Was als immer fortlaufendes Spiel von Form und Farbe ins Unendliche ging, findet mit **RUGXSTYLE** seine Fokussierung: Mit abgepassten Teppichen wird die ursprüngliche Design-Idee losgelöst vom Wand-zu-Wand-Denken und kann gezielt als aufmerksamkeitsstarker Blickfang im Raum platziert werden. So entstehen bewusst akzentuierte Areale, die einen enormen Magnetismus entwickeln und mit ihrer Einzigartigkeit ihre Position gezielt zum absoluten Anziehungspunkt machen.

Was mit einer Evolution dieser Art einhergeht, sind Veränderungen – nicht nur die Form wandelt sich, auch Farben und Dessinierungen müssen adaptiert werden, um in neuen Zusammenhängen bestehen zu können.

Was sich trotz des Wandels jedoch immer durchsetzt, sind die Eigenschaften, auf die der Erfolg begründet ist: eine unwiderstehliche, faszinierende Optik, unerreichte Qualität und Belastbarkeit sowie die großartigen Umwelteigenschaften des recyclingfähigen Materials.

Only if a product has the power to go beyond a short-term success it can truly be labelled as innovative. The multi-award-winning design of the FREESTILE collection calls for progress: Welcome to **RUGXSTYLE** by **OBJECT CARPET**.

What was limited to large areas can now unfold its full impact in other dimensions. **RUGXSTYLE** goes beyond its origin and develops a life of its own – and with it a new and completely individual intent.

What began as an indefinite, playful continuation of patterns and colours finds its focus in **RUGXSTYLE**. With fitted rugs, the original design idea is liberated from wall-to-wall thinking and is free for targeted application. Areas of arrested attention are created, unique with an enormous magnetism.

An evolution of this kind involves changes. Not only the shape but also colours and designs must transform to be able to survive in new environments. However, those attributes which are the foundation of progress persevere: irresistible and fascinating optics, durability, and the great environmental characteristics of the recyclable material.

RUGXSTYLE

CREATE THE UNEXPECTED

Optisch sinnlich, haptisch robust. Im eckigen oder im runden Format. Als tonangebendes Einzelstück oder in wegweisender Kombination. **RUGXSTYLE**: Überzeugend im Design und in der Funktionalität, innovativ im Nachhaltigkeitsanspruch.

Sensual optics, robust haptics. Rectangular or round in format. In a landmark position or in tempting combinations. **RUGXSTYLE**: crossing boundaries regarding design and functionality, innovative regarding sustainability.

EIGENSCHAFTEN KEY FEATURES Seite 6
EDITION EDITION Seite 10
TECHNIK TECHNIQUE Seite 40
ADRESSEN ADDRESSES Seite 42



MARRAKESH Seite 10



ABERDEEN Seite 20



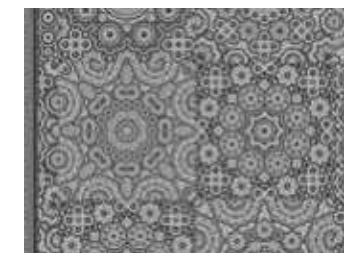
ANTWERP Seite 16



VENICE Seite 30



AMSTERDAM Seite 24



AARHUS Seite 34



RUGXSTYLE Eigenschaften

RUGXSTYLE Key Features

CREATE THE UNEXPECTED: Überraschungen entstehen manchmal dort, wo man sie nicht vermutet hätte. Aus der äußerst erfolgreichen FREESTILE-Kollektion aufgrund der großen Nachfrage auch abgepasste Teppiche abzuleiten, klingt naheliegend. Dass daraus jedoch ein ganz und gar eigenständiges Produkt entsteht, das eine individuelle Formsprache und Funktionalität entwickelt, ist keine Selbstverständlichkeit. Es entspricht jedoch dem Anspruchsdenken von **OBJECT CARPET** und dem Designer-team **KATHRIN UND MARK PATEL**, eine Weiterentwicklung zu präsentieren, die eine singuläre Identität besitzt.

Eine ganz neue Dessinierung mit AMSTERDAM, Abtönungen der Kolorits und das Aufzoomen großer Farbflächen bei VENICE und MARRAKESH, die Verfremdung des klassischen Fransenthemas bei ANTWERP und AARHUS – **RUGXSTYLE** fordert ein Umdenken, einen avantgardistischen Umgang mit gelernter Teppichtradition. Klassische Assoziationen, hervorgerufen durch die textile, sinnliche Optik des Produkts, werden durch die harte, industrietaugliche und völlig unempfindliche bedruckte Oberfläche herausgefordert und in Frage gestellt.

RUGXSTYLE lebt von der Dialektik; von Gegensätzen, die eine neue Sichtweise erforderlich machen: Eine weiche Optik steht einem harten Bodenbelag gegenüber. Die jeweiligen Teppichpaare bilden Kontraste; entweder in der hell-dunkel Nuancierung oder in ihrer Farbigkeit. Eckige und runde Teppiche stehen vis-à-vis. Was sich daraus ergibt? Gestaltungsmöglichkeiten, die die Fantasie herausfordern. Einzeln gelegt sind **RUGXSTYLE** Teppiche ein Blickfang, kombiniert miteinander oder im Zusammenspiel mit anderen **OBJECT CARPET** Qualitäten lassen sich mit **RUGXSTYLE** Räume gliedern – es entstehen Zonen, die gerade in Shops, Hotels oder Großraumbüros Zusammenhänge schaffen und die Atmosphäre beeinflussen.

- 6 unterschiedliche, charakterstarke Designs in jeweils 2 Kolorits
- brillant in der Farbe durch ein neu entwickeltes Digitaldruck-Verfahren
- innovative, extrem belastbare Webstruktur
- besonders geeignet für stark frequentierte Bereiche
- pflegeleicht und schwer entflammbar
- edle, fein strukturierte Oberfläche
- einzigartig dünn aber extrem rutschresistent durch hohes Eigengewicht

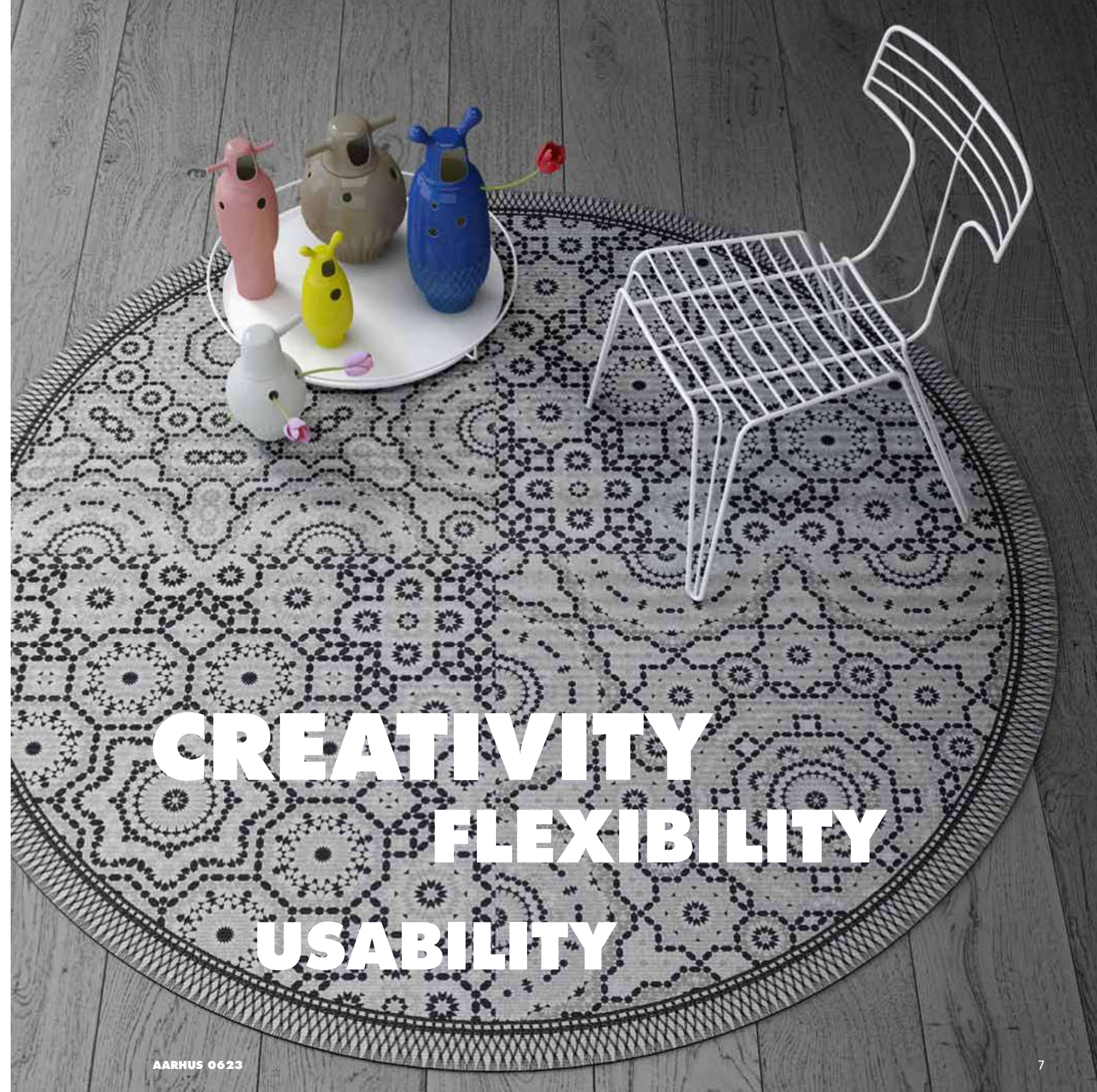
- CREATE THE UNEXPECTED – kreieren Sie Ihren individuellen Raum im neuen Konfigurator unter www.object-carpet.com/rugxstyle

CREATE THE UNEXPECTED: Sometimes surprises occur where they're not expected. At first sight, bringing out a rug edition to follow up FREESTILE's success and satisfy consumer demand seems a logical move. However, creating a new, independent product with an individual voice and functionality is not a matter of course. But it is consistent with the high demands **OBJECT CARPET** and the designer team, **KATHRIN AND MARK PATEL**, have on the quality of their products: Nothing less than an advancement with a singular identity is good enough.

A completely new design with AMSTERDAM, tinted colours and a zoom on large the coloured areas with VENICE and MARRAKESH, an alienation of the classical fringe theme with ANTWERP and AARHUS – **RUGXSTYLE** demands a new and avant-garde approach to carpet traditions. Classic connotations, enforced by the textile and sensual appearance, are contradicted by the hard, industrial quality of the product.

RUGXSTYLE thrives on dialectics, on opposites which demand a new perspective: A soft look stands in contrast to an extremely durable and tough surface. The respective design pairs counteract either in light and dark shading or in their colour arrangement. Rectangular designs confront circular shapes. The result of this? Creative possibilities which will challenge the imagination. A single rug will draw attention to the spot. In combination with each other or with other flooring material, **RUGXSTYLE** can be used to give rooms a structure. Zones are arranged in shops, hotels, or large office spaces which create a correlation between areas and influence the mood of the ambience.

- 6 different characteristic designs; each in two different colour shades
- brilliant in colour because of a newly developed digital print process
- innovative and extremely durable weave structure
- particularly suitable for commercial interiors
- easy to care for and fire-resistant
- high-grade, finely-structured surface
- incredibly thin but slip-resistant due to its high inherent weight
- CREATE THE UNEXPECTED – devise your individual room with our new configurator at www.object-carpet.com/rugxstyle



CREATIVITY
FLEXIBILITY
USABILITY



HEALTHY LIVING
DURABILITY
RECYCLABILITY
SUSTAINABILITY

VENICE 0223

RUGXSTYLE Eigenschaften RUGXSTYLE Key Features

Das extrem flache Hightech-Gewebe punktet nicht nur durch die raffinierte Eleganz, sondern auch mit hohen Komfortwerten: Feinstaub wird reduziert, Trittschall geschluckt, die Raumakustik verbessert. Die standardmäßige Rückenbeschichtung mit Akustik Plus dämpft Umweltgeräusche und macht das Arbeiten und Leben einfach leiser. Die spezielle Aufbaukonstruktion stellt sicher, dass die verbesserten akustischen Eigenschaften über Jahre stabil bleiben. Die hohe Dichte und die Thermofixierung der Rückenbeschichtung sichern die volle Objekteignung und Langlebigkeit im stark frequentierten Bereich.

Bodenbeläge in einen PET-Recyclingkreislauf einzubinden ist angesichts der Notwendigkeit, Verantwortung für die Umwelt und die Ressourcen des Planeten zu übernehmen, ein logischer Gedanke. Dennoch hat sich diese Idee noch nicht durchgesetzt. Deshalb gilt das Motto „CREATE THE UNEXPECTED“ auch im Sinne der Ökologie: **OBJECT CARPET** hat mit **RUGXSTYLE** ein vorausschauendes Gesamtkonzept entwickelt, das innovatives Design, höchsten Nutzwert und Umweltkompatibilität vereint. Die volltextile Beschichtung ist frei von PVC und Bitumen und nahezu geruchs- und emissionslos. Zertifiziert giftstofffrei und recyclingfähig – Argumente, die **RUGXSTYLE** in Bezug auf Wohn- und Lebensqualität sowie auf Nachhaltigkeit auch auf lange Sicht zur ersten Wahl machen.

- frei von PVC und Bitumen
- für Allergiker geeignet (TÜV geprüft und zertifiziert)
- Reduzierung des Feinstaubgehalts (GUI Zertifikat)
- geruchsarm (GUT geprüft und zertifiziert)
- Verbesserung der Raumakustik und Reduktion des Trittschalls
- eingesetztes Fasermaterial aus 100 % PET (100 % recyclebar)
- neu entwickelter Digitaldruck ohne Wassereinsatz und Trockenprozesse
- luxuriöser Gehkomfort durch integrierte Komfortunterlage
- für DGNB- und LEED-zertifizierte Gebäude geeignet

The extremely flat high-tech weave combines refined elegance with highest comfort. It reduces dust particles, absorbs impact noise, and improves spatial acoustics. The standard reverse backing Acoustics Plus gives life and work spaces a quiet and pleasant atmosphere. This special backing ensures that the improved acoustic properties remain stable for years. The high density and thermosetting of the reverse coating ensure complete suitability to contract areas as well as durability in areas with high footfall.

Integrating extensive carpeted areas into PET-recycling is a logical thought when it comes to taking up responsibility in regard to the environment. However, this idea has not yet been enforced by the industry. That is why “CREATE THE UNEXPECTED“ is also true in regard to ecology. With **RUGXSTYLE**, **OBJECT CARPET** has proactively developed an overall concept which unites design, utility, and eco-friendliness. The 100 % textile-based self-laying tile coating is free from PVC and bitumen, and virtually odourless and low on emissions, certified and recyclable. Good arguments which make **RUGXSTYLE** a top choice in the long run – in regard to living quality as well as sustainability.

- free from PVC and bitumen
- suitable for allergy sufferers (tested and TÜV-certified)
- reduces dust particles (GUI-verified)
- low-odour (GUT tested and certified)
- improves spatial acoustics and reduces impact noise
- fibre material made of 100 % PET (100 % recyclable)
- newly developed digital print without water use or drying process
- luxurious walking comfort with high density reverse coating
- suitable for DGNB and LEED certified buildings

MARRAKESH



Design **MARRAKESH**



Ornamental, verspielt und anziehend: Aufmerksamkeitsstark und einladend fordert dieser Rug häufige Besuche geradezu ein. Aufgrund der besonders robusten und pflegeleichten Materialeigenschaften ist er in jedem Wohn- und Arbeitsbereich ein perfekter Gastgeber.

Ornamental, playful, and attractive: This rug really demands attention and frequent visits. Because of its particularly robust and easy to care for quality it is the perfect host in any living or working area.

MARRAKESH

Design **MARRAKESH**

Fesselnde Mustervielfalt im filigranen Mosaikstil:
In der kräftigen Farbvariante fröhlich und laut,
in der reduzierten Nuance geheimnisvoll und
verführerisch. Wie ein Blick durch das Kaleidoskop
wirkt insbesondere der runde Rug.

Captivating patterns in delicate mosaic style: The
strongly coloured version is cheerful and loud, the
darker shaded variant is mysterious and seductive.
Particularly the round rug is reminiscent of a view
through a kaleidoscope.



Rückenbeschichtung
Akustik Plus
Secondary backing
Acoustics Plus

CREATE THE UNEXPECTED:
www.object-carpet.com/rugstyle



0111 200 x 300 cm



0112 180 x 250 cm



0113 Ø 200 cm



0121 200 x 300 cm



0122 180 x 250 cm



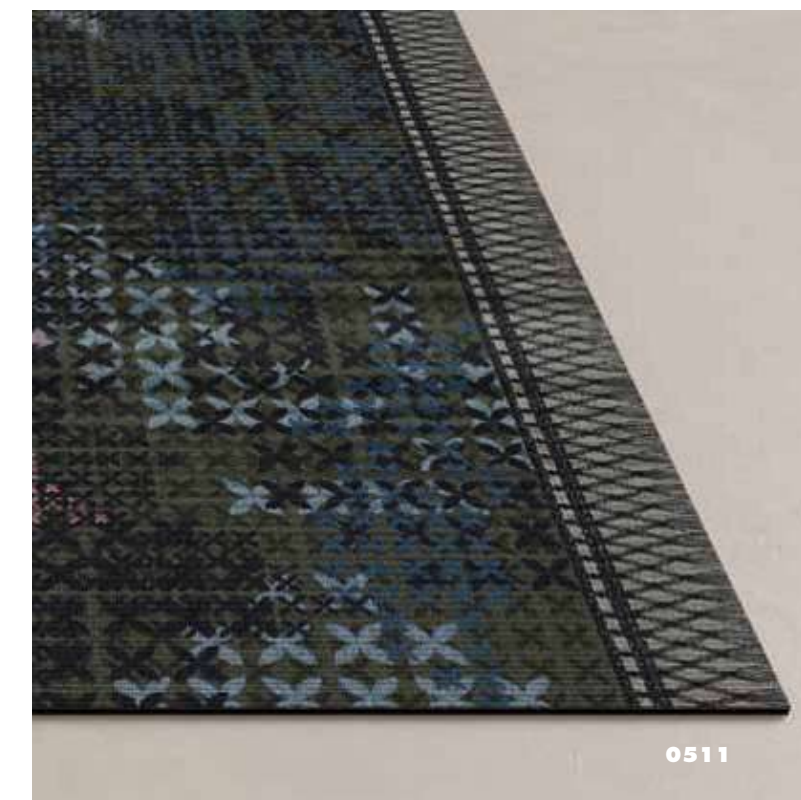
0123 Ø 200 cm

SHAPING HOTEL SPACES

Mit der beliebig multiplizierbaren Kombination von gleichen RUGX – in rund oder eckig, versetzt gelegt und in unterschiedlicher Größe – lassen sich nicht nur kleinere Bereiche optisch gliedern. Die Fortsetzung der entstehenden Areale schafft auch die Möglichkeit, sehr große Flächen aussagekräftig und spannend zu gestalten; leicht und unaufdringlich, ohne dabei die Offenheit des Raums einzuschränken. **RUGXSTYLE** ermöglicht Zonierungen ohne Barrieren und schafft dennoch räumlich klar definierte Areale, die in komplexen Gebäuden zum Gestaltungsprinzip werden können – beispielsweise in Hotels.

With the multiple combination of the same RUGX, i.e. round or rectangular, in offset arrangement and in different sizes, not merely small zones can be optically structured. The continuation of created areas makes it possible to arrange larger spaces in a meaningful and very easy way without creating boundaries. Clearly defined zones result, ideal for the subtle organization of large habitats, i.e. in hotels.





Stickerei, Fransen, Handarbeit: Dieses Design lebt von dem Kontrast zwischen den gelernten Erwartungen an textiles Gewebe und dem tatsächlichen Empfinden gegenüber der Materialität dieses Teppichs. Hart, bedruckt, ästhetisch und zeitgemäß – Klassik im Zukunftsgewand.

Embroidery, fringes, needlework: This design comes alive through the contrast of learned expectations in regard to textiles and the actual experience of the rug's material. Hard, printed, and aesthetically pleasing – futureproof classicism.

ANTWERP

Design **ANTWERP**

Leicht und unbeschwert in der hellen Ausführung, edel und herb in der dunklen Farbvariante: Das Design dieser RUGX wirkt sowohl im Zusammenspiel mit aufwendigem wie auch mit reduziertem Interieur. Avantgardistisches Moment sind hier insbesondere die aufgedruckten Fransen.

Easy and airy in the light version, noble and distinguished in dark shades: The design of these RUGX takes effect in elaborate as well as in reduced interiors. The avant-gardism culminates in the printed fringe.



Rückenbeschichtung
Akustik Plus
Secondary backing
Acoustics Plus

CREATE THE UNEXPECTED:
www.object-carpet.com/rugxstyle



0521 200 x 300 cm



0522 180 x 250 cm



0523 Ø 200 cm



0511 200 x 300 cm



0512 180 x 250 cm



0513 Ø 200 cm

RUGX



Die Jacquard-Ästhetik des Rosendesigns wirkt in der schwarz-weiß Variante edel und stilvoll. Sie setzt sowohl stark farbiges Mobiliar perfekt in Szene als auch modernes, farblich zurückgenommenes. Gerade strenge Formen werden im Gegensatz mit dem blumigen Motiv intensiv betont.

The Jacquard aesthetics of the rose design is noble and stylish in the black and white variant. It creates the perfect setting for strongly coloured furniture as well as in modern and subdued furnishings. Especially rigorous forms are emphasized in counteraction with the flowery motif.

ABERDEEN

Design **ABERDEEN**

Ein dominanter Hingucker in beiden Farbvarianten, der bei verschiedensten Einrichtungsstilen ein fast dreidimensionales Highlight setzt – egal, ob modern und edel oder vintage und shabby chic. Sehr gut auch mit Gold, Silber und Kupfer zu kombinieren.

A dominant eyecatcher in both colour variations which sets an almost three-dimensional highlight in any interior – whether modern and stylish or vintage. Ideal in combination with gold, silver, and copper tones.



Rückenbeschichtung
Akustik Plus
Secondary backing
Acoustics Plus

CREATE THE UNEXPECTED:
www.object-carpet.com/rugxstyle



0311 200 x 300 cm



0312 180 x 250 cm



0313 Ø 200 cm



0321 200 x 300 cm



0322 180 x 250 cm

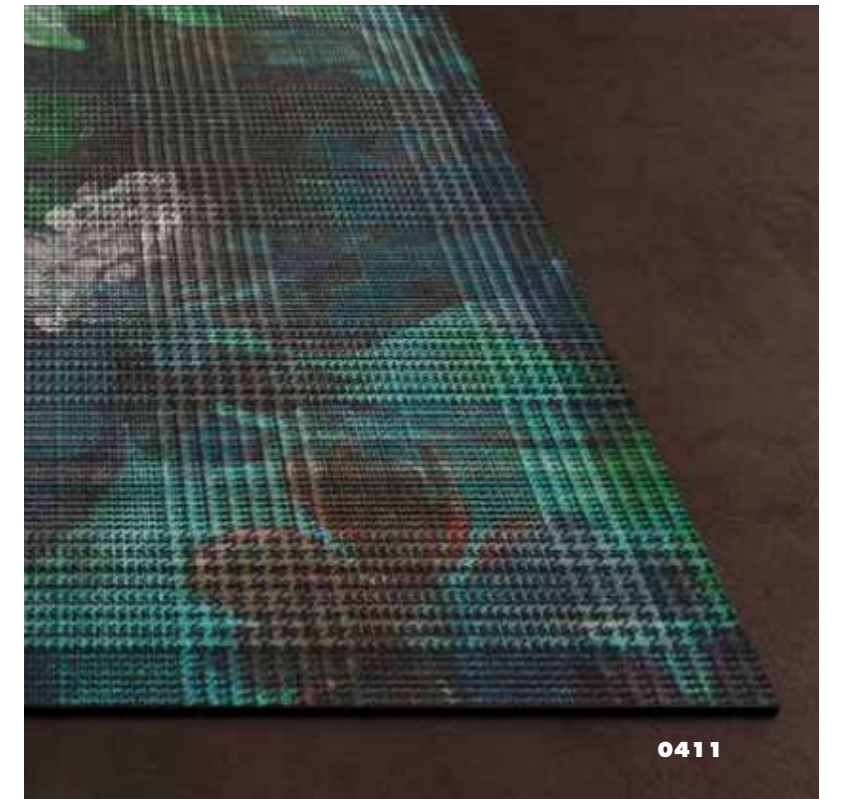


0323 Ø 200 cm

AMSTERDAM



Design **AMSTERDAM**



0411

Der Boden avanciert zur Ausstellungsfläche, wenn die altmeisterliche Blumenästhetik aus ihrem klassischen Kontext gelöst wird: magnetisierend, bestimmend und vorherrschend im Ambiente.

Upgrade your floor to an exhibition space with flower aesthetics of Old Masterly design: magnetizing, demanding, and dominating the ambience.

AMSTERDAM

Design **AMSTERDAM**

Abstrahierte florale Farbfülle, die warm wirkt in der rötlichen Farbpalette und frisch in der Welt der Blau-, Petrol- und Grünnuancen.

Abstracted richness and floral abundance – warm in the red colour palette and fresh in the world of petrol blue and green.



Rückenbeschichtung
Akustik Plus
Secondary backing
Acoustics Plus

CREATE THE UNEXPECTED:
www.object-carpet.com/rugxstyle



0421 200 x 300 cm



0422 180 x 250 cm



0423 Ø 200 cm



0411 200 x 300 cm



0412 180 x 250 cm



0413 Ø 200 cm

RUGX



SHAPING RETAIL SPACES

Mit Leichtigkeit und ganz ohne Worte die Unterschiedlichkeit bestimmter Geschäftsbereiche hervorzuheben, beispielsweise das Damen- oder Herrensoriment im Retail, ist durch das Legen verschiedener RUGX eines Designs möglich. Alle Design-Paare der Edition sind hierfür wie geschaffen; sowohl in eckig als auch in rund sind Flächen jeder Größe zusammenstellbar.

Distinguishing between different retail areas with an easy and wordless nonchalance is possible by positioning different colours of the same design in strategic locations. All design pairs of the edition are ideally suited for this – rectangular and round RUGX are combinable on spaces of any size.

VENICE



Klassische Terrazzo-Ästhetik, die gerade im modernen Kontext als schöner Kontrapunkt wirkt. Auf Holz, auf Metall, auf Beton; in Lofts und anderen Industrial-Umgebungen baut dieses Design eine Brücke von der Antike zur Post-Moderne.

Classic Terrazzo art which is beautifully suited to counteract modern contexts. On wood, on metal, on concrete; in lofts and other industrial environments – this design builds a bridge between antiquity and post-modernism.

VENICE

Design **VENICE**

Sanftes Beige oder kühleres Grau – mit der Platzierung eines oder mehrerer RUGX lässt sich die Atmosphäre der Umgebung verstärken oder konträrtern.

Soft beige or cool grey: By positioning one or several RUGX, the atmosphere of a room is emphasized or counteracted.



Rückenbeschichtung
Akustik Plus
Secondary backing
Acoustics Plus

CREATE THE UNEXPECTED:
www.object-carpet.com/rugxstyle



0211 200 x 300 cm



0212 180 x 250 cm



0213 Ø 200 cm



0221 200 x 300 cm



0222 180 x 250 cm



0223 Ø 200 cm

RUGX

AARHUS



Design **AARHUS**



0621

Vornehm und zurückhaltend wirkt die Eleganz dieses Designs. Eine leise Untermauerung für Mobiliar, das für sich spricht oder für Räume, in denen eine ruhige Atmosphäre geschaffen werden soll.

The refined elegance of this design is either a subtle underlining for furniture which speaks for itself or for rooms in which a quiet atmosphere is preferred.

AARHUS

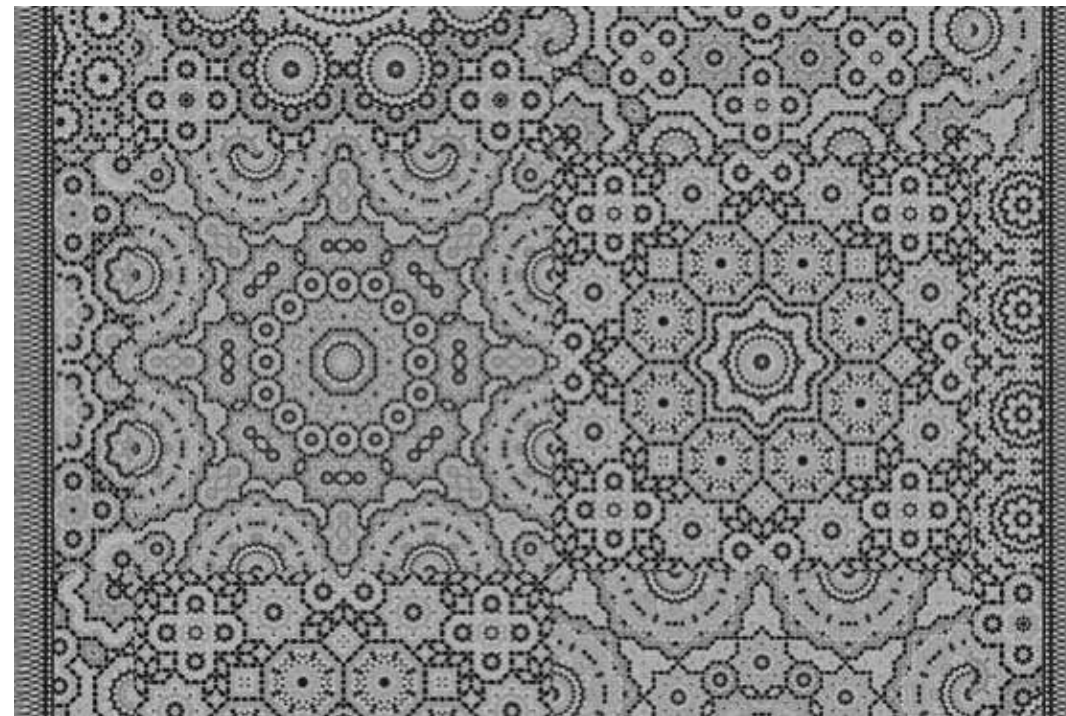
Leicht und sphärisch in der hellen Version, nobel und geerdet in der dunkleren Variante. Wirkungsvoll auf Holz oder auf Untergründen, die farblich kontrastieren, wie auch auf Böden, die im Farbton ähnlich sind.

Lucent and easy in the lighter shade, noble and earthbound in the dark version: This design is beautiful on wooden floors or on surfaces in contrasting colours. However, it really makes an impact on floors which are similar in colour.

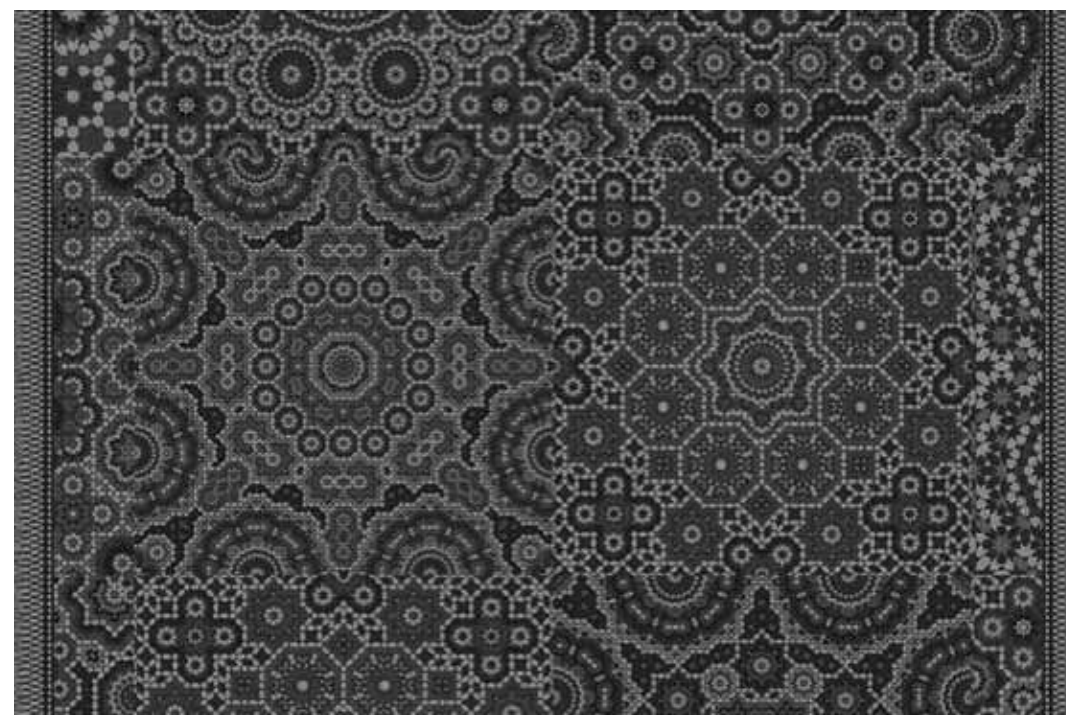


Rückenbeschichtung
Akustik Plus
Secondary backing
Acoustics Plus

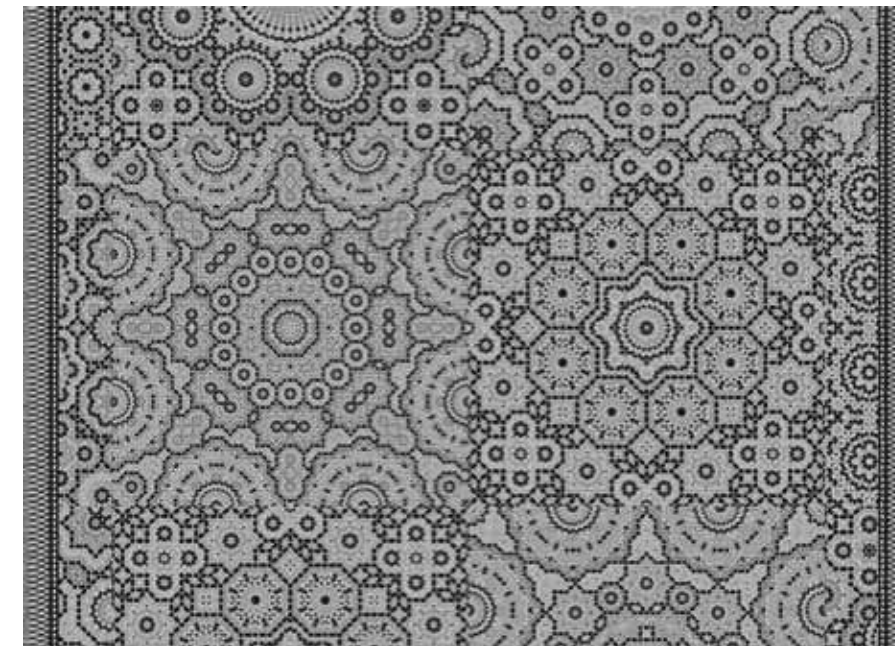
CREATE THE UNEXPECTED:
www.object-carpet.com/rugxstyle



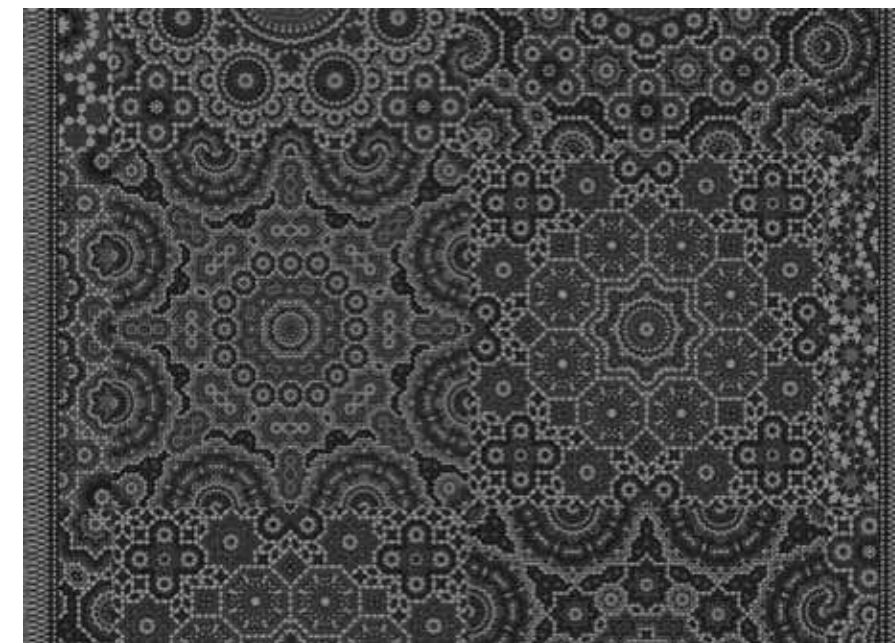
0621 200 x 300 cm



0611 200 x 300 cm



0622 180 x 250 cm



0612 180 x 250 cm



0623 Ø 200 cm



0613 Ø 200 cm

Design **AARHUS**

SHAPING OFFICE SPACES

RUGXSTYLE in Kombination mit anderen Qualitäten, wie **FREESTILE** Fliesen oder anderen **OBJECT CARPET** Bodenbelägen – denkbar ist alles, von Hochflor bis Flachgewebe, von Velours bis Schlinge – sorgen für Struktur, ohne streng zu wirken. Arbeits-, Entspannungs- und Durchgangszonen sind klar erkennbar und atmosphärisch stimmig.

RUGXSTYLE in combination with other carpet qualities, i.e. **FREESTILE** or other **OBJECT CARPET** floor coverings, create a structure and define locations without being rigid. Any mix is possible, from high pile to flat weave, from cut pile to loop pile. Working areas, relaxation and transitory zones are clearly marked and atmospherically in harmony.

TECHNIK



AKUSTIK PLUS ACOUSTICS PLUS

Architektur- und Raumkonzepte erfordern eine durchdachte Akustikplanung. Glatte Materialien und offene Strukturen wie z.B. Glas, Stahl, Beton und Holz reflektieren den Schall; weite Räume bieten wenig Möglichkeit zur Schallabsorption. Die Folge: eine lange Nachhallzeit, hoher Geh- und Trittschall und damit eine Geräuschkulisse, die konzentriertes Arbeiten, Kommunikation und kreatives Denken nahezu unmöglich macht. Die **RUGXSTYLE** Edition ist standardmäßig mit Akustik Plus ausgestattet und trägt damit wesentlich zu einer ausgewogenen Raumakustik bei. Mit den für Flachgewebe besten Absorptionswerten verbessert **RUGXSTYLE** Hörbedingungen und Sprachverständlichkeit – im Büro ebenso wie im Konferenzsaal, Hotel, Shop, Restaurant oder zu Hause. Eine ruhige Atmosphäre entsteht, in der Menschen sich wohlfühlen, Ideen sprudeln und Bestleistungen erwachsen. Die für **OBJECT CARPET** Teppichböden typische Aufbaukonstruktion in Verbindung mit Akustik Plus stellt sicher, dass die akustischen Eigenschaften über Jahre stabil bleiben. Die hohe Dichte und die Thermofixierung der Rückenbeschichtung sichern die volle Objekteignung und Langlebigkeit im stark frequentierten Bereich.

Architectural and spatial concepts demand sophisticated acoustic planning. When smooth materials and open structures are involved, such as glass, steel and concrete sound is particularly reverberative, large rooms offer limited options in terms of sound absorption. The consequence: a protracted reverberation period, high impact sound and thus background noise that makes focused work, communication and creative thinking virtually impossible. The entire **RUGXSTYLE** edition comes with Acoustics Plus as standard, and significantly assists in bringing about balanced spatial acoustics. With its top absorption values for flat weave, **RUGXSTYLE** improves acoustic conditions and speech intelligibility – in the conference room, hotel, shop or restaurant and in the home setting. The result is a peaceful atmosphere in which people experience a sense of well-being, brainstorm and achieve optimum performance. The special construction typical for carpets from **OBJECT CARPET**, combined with Acoustics Plus, ensures that the improved acoustic properties remain stable for years together. The high density and thermosetting of the reverse coating ensure complete suitability to interiors as well as durability in areas with high footfall.

PRODUKTVORTEILE PRODUCT ADVANTAGES

- frei von PVC und Bitumen
- für Allergiker geeignet (TÜV geprüft und zertifiziert)
- Reduzierung des Feinstaubgehalts (GUI Zertifikat)
- geruchsarm (GUT geprüft und zertifiziert)
- Verbesserung der Raumakustik und Reduktion des Trittschalls
- eingesetztes Fasermaterial aus 100 % PET (100 % recyclebar)
- neu entwickelter Digitaldruck ohne Wassereinsatz und Trockenprozesse
- einfache Verlegung ohne feste Verklebung
- luxuriöser Gehkomfort durch integrierte Komfortunterlage
- für DGNB- und LEED-zertifizierte Gebäude geeignet

- free from PVC and bitumen
- suitable for allergy sufferers (tested and TÜV-certified)
- reduces dust particles (GUI-verified)
- low-odour (GUT tested and certified)
- improves spatial acoustics and reduces impact noise
- fibre material made of 100 % PET (100 % recyclable)
- newly developed digital print without water use or drying process
- easy and self-laying without surface bonding
- luxurious walking comfort with high density reverse coating
- suitable for DGNB and LEED certified buildings

MUSTERSERVICE SAMPLE SERVICE

Die Wirkung von Farbe und Design kommt bei manchen Qualitäten erst in der Fläche zur Geltung. Nutzen Sie unseren Musterservice und bestellen Sie Ihre Wunsch-Samples im Format 25x25 cm, nun auch online unter www.object-carpet.com/muster.

The variety of colours and patterns may make it necessary to see the design on a bigger sample. Please do not hesitate to order your desired design in 25x25 centimetres at our sample service www.object-carpet.com/sample.

KENNZEICHNENDE MERKMALE

Artikelname:	RUGXSTYLE
Herstellungsart ISO 2424:	Flachgewebe
Abmessungen ISO 3018:	200 x 300 cm, 180 x 250 cm, Ø 200 cm
Oberseitengestaltung ISO 2424:	Schlinge
Farbgestaltung ISO 2424:	bedruckt
Material der Nutzschicht:	100 % PET
Träger-/Grundmaterial ISO 2424:	PET
Rückenausrüstung ISO 2424:	Textile Schwerbeschichtung Akustik Plus
Flächengewicht ISO 8543:	ca. 3.700 g/m ²
Gesamtdicke ISO 1765:	ca. 5,0 mm
Poleinsatzgewicht Herstellerangabe:	ca. 650 g/m ²

FUNKTIONSEIGENSCHAFTEN

Strapazierwert EN 1307:	gewerblich stark (33)
Komfortwert EN 1307:	LC 1

BAUPHYSIKALISCHE EIGENSCHAFTEN

Elektrostatische Aufladbarkeit EN 1815:	< 2 KV
Oberflächenwiderstand ISO/DIS 10965 R _{OT} :	10 ⁹ Ω
Trittschallverbesserungsmaß ISO 140-8 ΔL _w :	20 dB
Bewerteter Schallabsorptionsgrad α _w :	0,20
Wärmedurchlasswiderstand ISO 8302:	ca. 0,10 K*m ² /W
Brandverhalten EN 13 501 – 1:	Bfl- s1 (alt B1)

ECHTHEITEN

Lichtechtheit ISO 105-B02:	≥ 5
Wasserechtheit EN ISO 105 E01:	≥ 4
Reibechtheit EN ISO 105-X12:	≥ 3-4

TYPICAL CHARACTERISTICS

Name of article:	RUGXSTYLE
Method of production ISO 2424:	flat woven fabric
Dimensions ISO 3018:	200 x 300 cm, 180 x 250 cm, Ø 200 cm
Surface structure ISO 2424:	Loop
Colourways ISO 2424:	printed
Pile material:	100 % PET
Primary backing ISO 2424:	PET
Secondary backing ISO 2424:	Textile Heavy Backing Acoustics Plus
Overall weight ISO 8543:	ca. 3.700 g/m ²
Overall thickness ISO 1765:	ca. 5,0 mm
Pile service weight:	ca. 650 g/m ²

APPLICATION

Wearability EN 1307:	commercial use (33) heavy
Comfort class EN 1307:	LC 1

PHYSICAL FEATURES AS TO THE BUILDING

Electrostatic loading EN 1815:	< 2 KV
Surface resistivity ISO/DIS 10965 R _{OT} :	10 ⁹ Ω
Sound absorption ISO 140-8 ΔL _w :	20 dB
Acoustical absorption α _w :	0,20
Transparency to heat ISO 8302:	ca. 0,10 K*m ² /W
Flammability EN 13 501 – 1:	Bfl- s1 (alt B1)

FASTNESS

Light fastness ISO 105-B02:	≥ 5
Water fastness EN ISO 105 E01:	≥ 4
Friction fastness EN ISO 105-X12:	≥ 3-4



ADDRESSES

DEUTSCHLAND GERMANY

STUTTGART (Showroom)
OBJECT CARPET GMBH
 Rechbergstraße 19
 73770 Denkendorf
 Fon +49 711 3402-0
 Fax +49 711 3402-155
 info@object-carpet.com

HAMBURG (Showroom)
 Neue-ABC-Straße 10 /
 Valentinskamp 18
 20354 Hamburg
 Fon +49 40 3098207-0
 Fax +49 40 3098207-2
 hamburg@object-carpet.com

BERLIN (Showroom)
 Oranienburger Chaussee 31-33
 16548 Glienicke / Frohnau
 Fon +49 30 616789-60
 Fax +49 30 616789-90
 berlin@object-carpet.com

LEIPZIG (Showroom)
 Forum am Brühl
 Richard-Wagner-Straße 1
 04109 Leipzig
 Fon +49 341 9012591
 Fax +49 341 9012593
 leipzig@object-carpet.com

DÜSSELDORF (Showroom)
 Grand Bateau, Zollhof 4
 40221 Düsseldorf
 Fon +49 211 1576088-0
 Fax +49 211 3036807
 duesseldorf@object-carpet.com

MÜNCHEN (Showroom)
 Bürkleinstraße 10 /
 Ecke Karl-Schramagl-Ring
 80538 München
 Fon +49 89 546820-0
 Fax +49 89 546820-20
 muenchen@object-carpet.com

FRANKFURT (Showroom)
 Golfstraße 25
 60528 Frankfurt
 Fon +49 69 6665076
 Fax +49 69 6665147
 frankfurt@object-carpet.com

Wir freuen uns über Ihren Besuch in einem unserer Showrooms. **OBJECT CARPET** ist in Großstädten Deutschlands, aber auch im Ausland, in zentraler Lage zu finden. Lassen Sie sich von der ganzen Vielfalt inspirieren, informieren Sie sich im persönlichen Gespräch mit unseren kompetenten Mitarbeitern oder präsentieren Sie Ihren Kunden die Vielfalt unserer aktuellen Kollektion. Vereinbaren Sie einfach einen Termin im Showroom Ihrer Wahl.

Unsere Produkte werden weltweit exklusiv über unsere Handelspartner und Einrichtungshäuser im In- und Ausland vertrieben. Die langjährigen und partnerschaftlich ausgerichteten Zusammenschlüsse mit unseren Agenturen stützen die Kontinuität, mit der **OBJECT CARPET** weltweit präsent ist.

Auf diesen Seiten finden Sie die **OBJECT CARPET** Standorte und die internationalen Händler-Adressen. Die nationalen Händler-Adressen finden Sie unter www.object-carpet.com/haendlersuche

We look forward to welcoming you in one of our showrooms. **OBJECT CARPET** is located in the centre of major cities in Germany and abroad. Let our competent staff inform you personally about the diversity of our product range or present our latest collection to your customers. Please make an appointment in one of our showrooms.

Our products are exclusively distributed worldwide by our retail partners and furnishing houses at home and abroad. Long years of cooperation and partnership with our agencies support the continuous presence of **OBJECT CARPET** worldwide.

On these pages, you will find addresses of the **OBJECT CARPET** locations and international dealers' addresses. National dealers and more details at www.object-carpet.com/retailer

WELTWEIT INTERNATIONAL

AUSTRALIA
KEN SPARKS CARPETS PTY. LTD.
 57 Winbourne Road
 AU-Brookvale N.S.W. 2100
 Fon +61 2 99382577
 sydney@object-carpet.com

AUSTRALIA
TSAR
 3 Wellington Street
 AU-Sy Kilda 3182
 Victoria
 Fon +61 3 95250488
 melbourne@object-carpet.com

AUSTRIA (Showroom)
OBJECT CARPET AUSTRIA GMBH
 Zaunergasse 4
 A-1030 Wien
 Fon +43 1 7104590
 austria@object-carpet.com

AUSTRIA (Showroom)
SHOWROOM SALZBURG
 Bayerhamerstraße 14c/5
 A-5020 Salzburg
 Fon +43 664 3070797
 austria@object-carpet.com

BELGIUM
 Bee Dee Services bvba
 Tervuursesteenweg 23
 B-3080 Duisburg
 Fon +32 478 359845
 belgium@object-carpet.com

CANADA
ARE & BE
 1213 Bathurst Street
 CA-Toronto Ontario M5R 3H3
 Fon +1 416 5333203
 canada@object-carpet.com

CHINA
 U-Team Furnishings Co., Ltd.
 5 / F, Tower One, Hongwell Int'l Plaza
 No. 1600, Zhongshan West Road
 Xuhui District, CN-200235 Shanghai
 Fon +86 21 54278036
 china@object-carpet.com

CHINA
YARNS LIMITED
 5 / F, Tai Yip Building
 141 Thomson Road, Wan Chai
 HK-Hong Kong
 Fon +852 28332886
 hongkong@object-carpet.com

CZECH REPUBLIC
BOCA Group, a.s.
ATRIUM FLORA – building B
 Vinohradska 2828/151
 CZ-130 00 Praha 3
 Fon +420 222 712433
 czechrepublic@object-carpet.com

ESTONIA
 Tekero OÜ
 Veerenni 24
 EE-10135 Tallinn
 Fon +372 651 8313
 estonia@object-carpet.com

FINLAND
 Koolmat Oy
 Jääkärikatu 8
 FI-00150 Helsinki
 Fon +358 10 6665170
 finland@object-carpet.com

FRANCE
 Agence Denis Toussaint
 9 rue du Château
 F-92140 Clamart
 Fon +33 6 85627318
 france@object-carpet.com

GREECE
CARTECO SA
 240, Lykourgou str
 GR-17675 Kallithea Athens
 Fon +30 210 9414848
 greece@object-carpet.com

IRELAND
CHROMA GLOBAL FLOORING
 1 Athol Street
 IE-Douglas - IM1 1LD
 Fon 01624 660 623
 ireland@object-carpet.com

ITALY
EFFETI S.R.L.
 Via B. Buozzi, 8/A
 I-31044 Montebelluna TV
 Fon +39 423 602322
 italy@object-carpet.com

JAPAN
 Brighton Corporation
 Grove Tower 208
 4-21-1 Shibaura, Minato-ku
 JP-Tokyo 108-0023
 Fon +81 354 198540
 japan@object-carpet.com

JAPAN
OSHIMA PROS CO., LTD.
 1F Yamato Kaikan
 2-2-9 Nakadera Chuo-Ku
 JP-Osaka 542-0065
 Fon +81 6 67651171
 japan@object-carpet.com

KOREA
BAOBAB Co., Ltd.
 16, Maeheon-ro, Seocho-gu
 KR-Seoul 06771
 Fon +82 2 21551551
 korea@object-carpet.com

LATVIA
 Krassky
 Dantes Street 11
 Riga, LV-1013
 Fon +371 67781400
 latvia@object-carpet.com

NETHERLANDS
WICK'S INSPIRATIONS
 Den Ong 19
 NL-5371 DH Ravenstein
 Fon +31 486 411055
 netherlands@object-carpet.com

POLAND
 Dobra Showroom
MARRO Sp. z o.o.
 ul Leszczyńska 4
 PL-00-339 Warszawa
 Fon +48 22 8323636
 poland@object-carpet.com

ROMANIA
DESPAN CONSULTING AM SRL
 Str. Erou Iancu Nicolae 82-84
 Loc. Voluntari, Ilfov
 COD. 077190
 Fon +40 736964978
 romania@object-carpet.com

RUSSIA
 Region Stale
 Nizhnaya Syromyatnicheskaya,
 Str. 10, Bldg. 3, Office 61.2 / 2
 RU-105120 Moscow
 Fon +7 495 6404525
 russia@object-carpet.com

SOUTH AFRICA
 Executive Commercial
 Flooring (Pty) Ltd.
 670, 25th Avenue
 SA-Villieria, Pretoria, 0186
 Fon +27 82 8061794
 southafrica@object-carpet.com

SPAIN
 BSB Alfombras Contemporáneas, S.L.
 c/ Paris, 174
 E-08036 Barcelona
 Fon +34 934 107441
 spain@object-carpet.com

SWEDEN
STODDARD MATTOR & OBJECT AB
 Sturegatan 19
 S-11436 Stockholm
 Fon +46 8 206040
 sweden@object-carpet.com

SWITZERLAND (Showroom)
OBJECT CARPET (SCHWEIZ) AG
 Utoquai 55
 CH-8008 Zürich
 Fon +41 44 2699690
 switzerland@object-carpet.com

TURKEY
SURFACE MIMARLIK ve
ULUSLARARASI TICARET LTD. STI.
 Agaoglu Maslak 1453 Sitesi
 1453 Cad. A5 Blok D.19
 TR-34485 Istanbul
 Fon +90 212 2667592
 turkey@object-carpet.com

UAE (Showroom)
OBJECT CARPET OFFICE MIDDLE EAST
 Loft Gallery – Mezzanine Floor
 Al Quoz 3
 Latifa bint Mayriam Street
 UAE-Dubai
 Fon +971 50 4596490
 dubai@object-carpet.com

UKRAINE
ELITE INTERIOR
 Chuvaska 29
 UA-79040 Lviv
 Fon +380 67 3113153
 ukraine@object-carpet.com

UNITED KINGDOM
CHROMA GLOBAL FLOORING
 19 Angel Gate
 326 City Road
 GB-London EC1V 2PT
 Fon +44 207 2516996
 greatbritain@object-carpet.com

USA
SUMMIT INTERNATIONAL FLOORING
 One Apollo Drive
 USA-Whippany, NJ 07981
 Fon +1 973 3010800
 usa@object-carpet.com

IMPRESSUM IMPRINT

HERAUSGEBER PUBLISHER

OBJECT CARPET GmbH, Stuttgart

PRODUKTDESIGN PRODUCT DESIGN

patel kommunikative inszenierung, www.kathrinpatel.de

BILDKONZEPT & GESTALTUNG IMAGE CONCEPT & LAYOUT

patel kommunikative inszenierung, www.kathrinpatel.de

RENDERINGS RENDERINGS

Virtual Design Unit GmbH, www.virtualdesignunit.com

TEXT TEXT

Gabriele Wiesenhavern, gw@wiesenhavern.com

REPRO & BILDBEARBEITUNG POSTPRODUCTION

Bernhard Mayer, www.immedia23.de

DRUCK PRINTING

Raff GmbH, www.raff.de

ZERTIFIKATE CERTIFICATES

Alle Qualitäten aus dem Programm von **OBJECT CARPET** sind mit dem CRI Green Label Plus Zertifikat ausgezeichnet. Damit gehören die getesteten Bodenbeläge nachweislich zu der Gruppe von Textilböden mit den niedrigsten VOC-Emissionen am Markt und erfüllen die Voraussetzung, um in LEED- und GREEN Label Plus zertifizierten Gebäuden eingesetzt zu werden. Alle Qualitäten leisten somit nachweislich einen gewichtigen Beitrag zur Verbesserung der Innenraum-Luftqualität.

OBJECT CARPET ist Mitglied der Deutschen Gesellschaft für Nachhaltiges Bauen e.V., die das Ziel hat nachhaltiges und wirtschaftlich effizientes Bauen zu fördern. Alle Qualitäten sind für den Einsatz in DGNB- und LEED-zertifizierten Gebäuden geeignet.

OBJECT CARPET ist seit 1992 Vollmitglied in der Gemeinschaft umweltfreundlicher Teppichböden e.V. (GuT), deren Ziel es ist, sowohl geeignete Maßnahmen für die Schadstofffreiheit von Teppichböden während der Produktion zu gewährleisten, als auch für ein unbelastetes Endprodukt zu sorgen. Zur Erreichung dieses Ziels, lässt die GuT die Produktion und die Produkte durch neutrale Prüfinstitute testen.

OBJECT CARPET Produkte sind aus allergenkontrolliertem Material und durch den TÜV freiwillig geprüft und als „für Allergiker geeignet“ zertifiziert.

Die **OBJECT CARPET** Flachgewebeprodukte reduzieren nachweislich effektiv den Feinstaubgehalt in der Raumluft und sind zertifiziert durch das gui-lab Prüfzeichen.

Alle **OBJECT CARPET** Teppichböden tragen das Gütesiegel „Blauer Engel“ des Deutschen Umweltbundesamtes und schützen somit nachweislich Umwelt und Gesundheit.

Alle Urheberrechte, sowie Warenzeichen, Patente und Copyrights sind geschützt. Zur Reproduktion jeglicher Inhalte dieses Bildbands bedarf es der schriftlichen Genehmigung. Bitte beachten: Farbabweichungen sind drucktechnisch bedingt. Für inhaltliche Fehler kann keine Haftung übernommen werden.

All intellectual property rights as well as trademarks, patents and copyrights are reserved. Information given in this brochure may not be reproduced without prior written consent. Please note: Colour deviations may arise owing to the printing process. We cannot be held responsible for content.

COPYRIGHT COPYRIGHT

© 2017 by OBJECT CARPET, Stuttgart

All textiles in the **OBJECT CARPET** range have been awarded the CRI Green Label Plus certificate. The tested floor coverings have therefore been shown to belong to the group of textile coverings with the lowest VOC emissions on the market and meet the requirements to be used in LEED and GREEN Label Plus certified buildings. All textiles have therefore been shown to make an important contribution to improving the air quality in inside spaces.

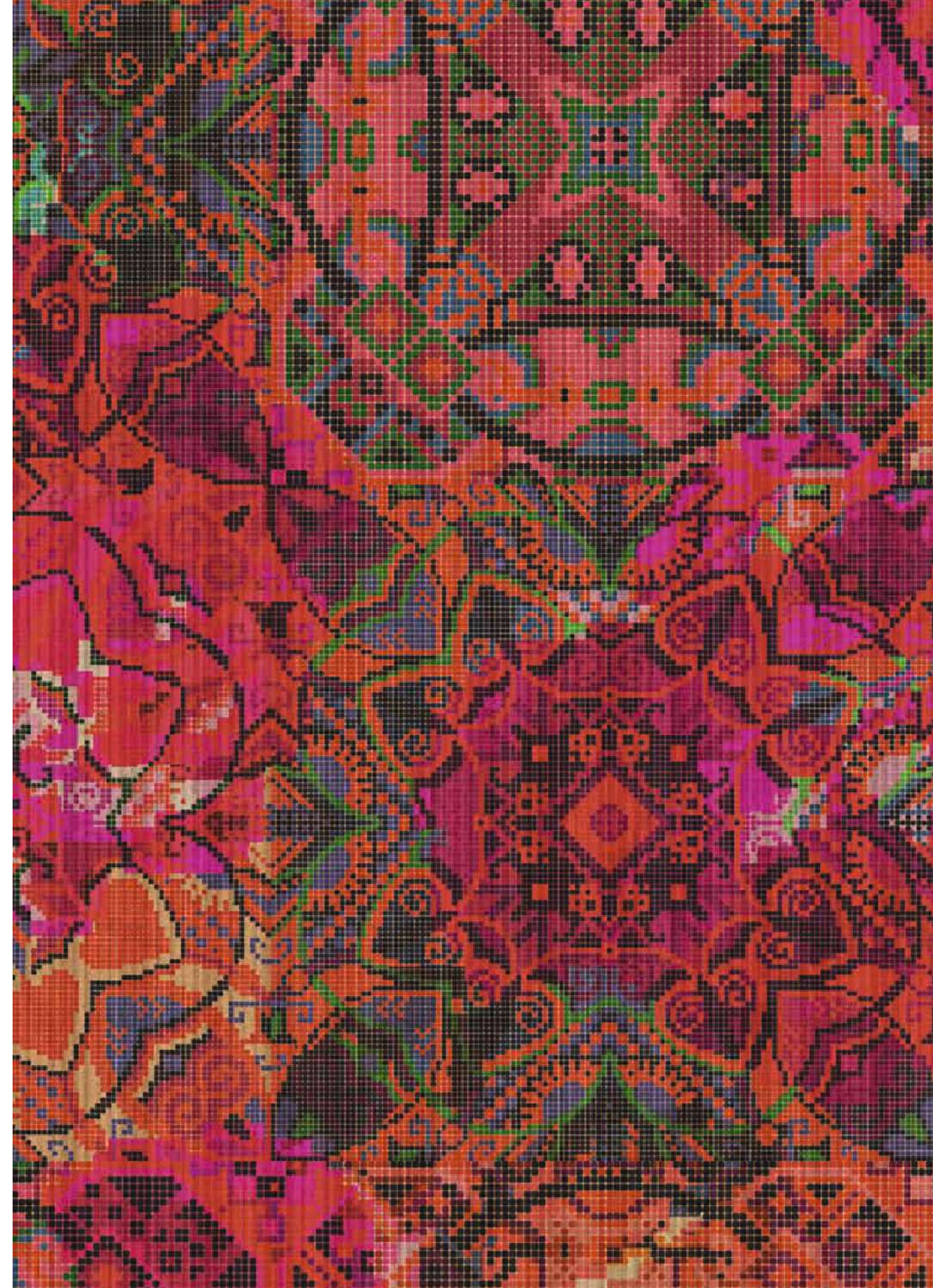
OBJECT CARPET is a member of the German Sustainable Building Council (Deutsche Gesellschaft für Nachhaltiges Bauen e.V.), which encourages sustainable and economically efficient buildings. All products are qualified for the use in DGNB- and LEED-certified buildings.

OBJECT CARPET has been a regular member of the Association of Environmentally-Friendly Carpets (GuT) since 1992, which strives to ensure that the production process, as well as the end product, are free of hazardous substances. To achieve this objective, the Association of Environmentally-Friendly Carpets tests the production process and the products by independent testing laboratories.

OBJECT CARPET products are voluntarily tested by TÜV Nord (German technical inspection association) and certified as „suitable for allergy sufferers“.

OBJECT CARPET flat-weave products are certified with the gui-lab insignia and verified to reduce dust content and particulate matter.

All **OBJECT CARPET** qualities bear the label „Blue Angel“ of the German Federal Environmental Agency and are proven to protect environment and health.



OBJECT CARPET GmbH
Rechbergstraße 19
73770 Denkendorf
Fon +49 711 3402-0
Fax +49 711 3402-155
info@object-carpet.com
www.object-carpet.com

OBJECT CARPET